

ELEWACJA POŁUDNIOWA

RYСУNEK ZAMIENNY SKALA 1:100

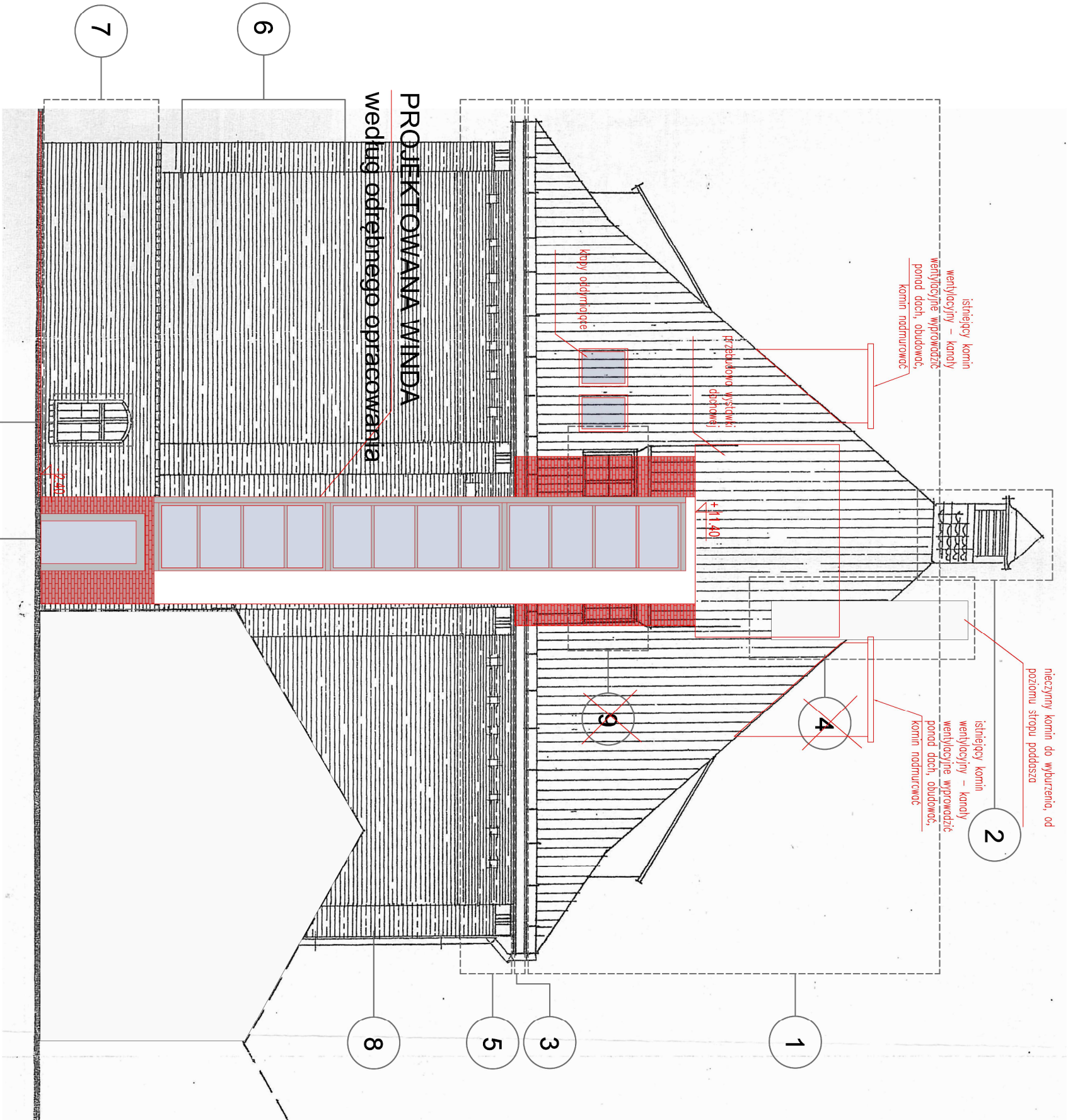
LEGENDA

- Wymiana pokrycia dachowego na nową dachówkę wraz z wymianą opierzeń, obróbek blacharskich i orynnowania oraz remont instalacji odgromowej.
- Naprawa wieżyczek wraz z wymianą zniszczonej podkonstrukcji.
- Naprawa podbiki podokapowej z konserwacją i odnowieniem polichromii.
- Naprawa kominów, wymiana odpadających tynków, wykonanie nowych obróbek.
- Naprawa i rekonstrukcja elementów zdobniczych fasady w pasie podokapowym i na bazach pilastrów.
- Skucie wtórnych tynków wypełniających blendy podkienne, rekonstrukcja i naprawa podokapników, wymiana tynków na zbliżone do pierwotnych.
- Osuszenie dolnej partii muru i oczyszczenie pasa cokołowego z wymalowań, graffiti, naprawa wykruszonych cegieł.
- Oczyszczenie i naprawa ubytków w elewacji ceglanej, przespoinowanie muru w miejscach szczególnie zniszczonych, usunięcie haków, przewodów.
- Wymiana okien na nowe nawiązujące do historycznych (wg zestawienia stolarki), łącznie z obróbką blacharską parapetów.

UWAGI

- Wszystkie wymiary sprawdzać w naturze.
- Przed wykonaniem okien i drzwi dokonać obmiaru z natury.
- Materiały budowlane i kolorystyka zgodnie z opisem
- Prace konserwatorskie powinny zostać wykonane przez firmę budowlano-konserwatorską pod stałym nadzorem dyplomowanego konserwatora dzieł sztuki.

PRACOWNIA AUTORSKA MISIACZYK-STRUZIK		Dorota Misiaczyk-Struzik ul. Chopina 37/2a, 81-786 Sopot, tel. 600236226 mail: misiaczyk@wp.pl	
ZLECENIODAWCA: GMINA KISIELICE UL. DASZYŃSKIEGO 5, 14-220 KISIELICE			
PROJEKT REMONTU BUDYNKU GŁÓWNEGO SZKOŁY PODSTAWOWEJ W KISIELICACH			
STADIUM: 14-220 KISIELICE, UL. DASZYŃSKIEGO 3, DZ. NR EW. 173	PROJEKT BUDOW. ANY ZAMIENNY		
PROJEKTANT: mgr inż. arch. DOROTA MISIACZYK-STRUZIK uprawnienia budowlane P0/KK/350/2010			
SPRAWDZAJĄCY: mgr inż. arch. KARINA WIŚNIEWSKA uprawnienia budowlane 494/P00KK/2012			
BRAŹKA: TYTUŁ RYSUNKU:	ARCHITEKTURA	SKALA: 1:100	DATA: WRZESIEŃ 2020
ELEWACJA POŁUDNIOWA rysunek zamienny		NUMER RYSUNKU:	BZ-08



UWAGI

- Rysunek zamienny do rys. B-10
- Zmiany i uzupełnienia zaznaczono na rysunku zamiennym kolorem czerwonym